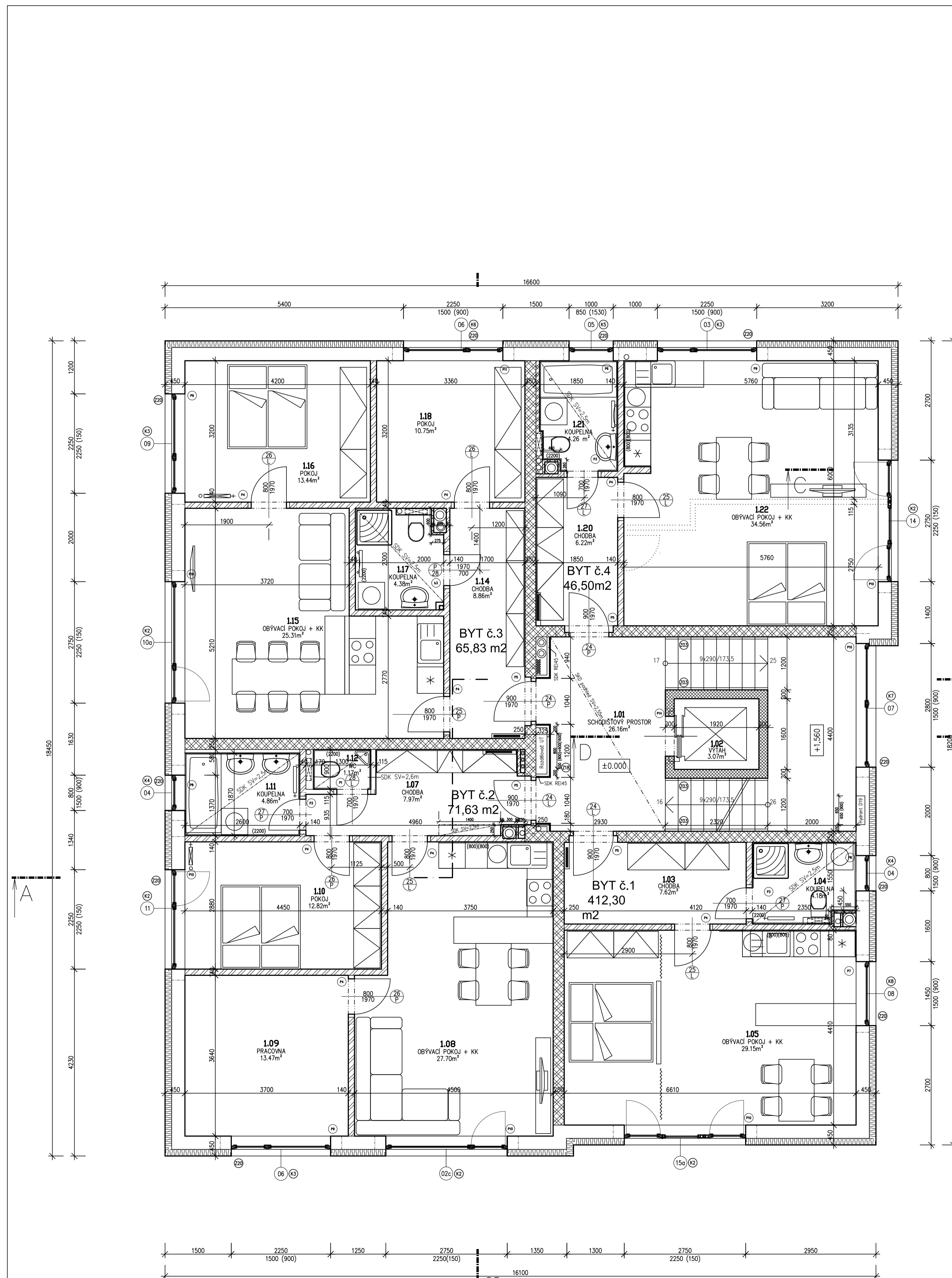


ROZMĚRY [mm]	POČET KUSŮ
vojsklem	1.PP Celkem
820 x 500	24 24
2800 x 2300	2 2
700 x 1970	12 12
	8 8
900 x 1970	1 1
900 x 1970	3 3
900 x 1970	1 1
900 x 1970	2 2

	Počet kusů
	21
	2
CE 80/238 - dl.1250 + 2 x PTH 7/125	24
CE 80/238 - dl.3250 + 2 x PTH 7/325	1
	1
	2



Tabulka bublin			
OZNAČENÍ	POPIS	ROZMĚRY [mm]	POČET KUSŮ
			1.NP Celkem
02a	Okno plastové	1930*1500	1 1
02b	Dveře plastové	820*2380	1 1
03	Okno plastové, dvoudílné	2250 x 1500	2 2
04	Okno plastové	800 x 1500	2 2
05	Okno plastové	1000 x 850	1 1
06	Okno plastové, dvoudílné	2250 x 1500	2 2
07	Okno plastové, dvoudílné	2800 x 850	1 1
08	Okno plastové jednokřídlé	1450 x 1500	1 1
10	Balkonové dveře, křídlo + fix	2750 x 2380	1 1
14	Okno plastové, trojdielné, křídlo + fix + křídlo	2750 x 1500	1 1
15	Balkonové dveře, křídlo + fix + křídlo	2750 x 2380	1 1
24/L	Dveře vstupní plně bezpečnostní a protipožární	900 x 1970	2 2
24/P			2 2
25/L	Dveře interiérové z 1/3 prosklené	800 x 1970	3 3
25/P			1 1
26/L	Dveře interiérové plně	800 x 1970	2 2
26/P	Dveře interiérové plně		2 2
27/L	Dveře plně	700 x 1970	1 1
27/P			2 2
28/L	Dveře plně s mřížkou	700 x 1970	1 1
28/P			1 1

Tabulka překladů		
Označení	Skladba	Počet kusů
P1	1 x PTH 11,5/100	1
P3	1 x PTH 14,5/100	4
P4	1 x PTH 14,5/125	8
P5	3 x PTH 7/150	4
P6	1 x PTH 7/125 + 1 x IZOLACE 80/238 - dl.1250 + 2 x PTH 7/125	2
P7	1 x PTH 7/175 + 1 x IZOLACE 80/238 - dl.1750 + 2 x PTH 7/175	1
P8	1 x PTH 7/125 + 1 x IZOLACE 80/238 - dl.1250 + 2 x PTH 7/125	1
P9	1 x PTH 7/275 + 1 x IZOLACE 80/238 - dl.2750 + 2 x PTH 7/275	3
P10	1 x PTH 7/325 + 1 x IZOLACE 80/238 - dl.3250 + 2 x PTH 7/325	6
P11	1 x PTH 7/250 + 1 x IZOLACE 80/238 - dl.2500 + 2 x PTH 7/250	1
P14	1 x 6DF 125	1

Tabulka místností					
Číslo	Jméno	Plocha	Podlaha	Stěny	Strop
A.01	SCHODIŠŤOVÝ PROSTOR	26,16	Ker. dlažba	Sádrová omítka	Malba
1.02	VÝTAH	3,07	-	Nátěr	-
1.03	CHODBA	7,62	Lamino	Sádrová omítka	SDK podhled
1.04	KOUPELNA	4,18	Keramiká dlažba	Ker. obklad 2,2 m	SDK podhled
1.05	OBÝVAČÍ POKOJ + KK	29,15	Lamino	Sádrová omítka	SDK podhled
1.07	CHODBA	7,97	Lamino	Sádrová omítka	SDK podhled
1.08	OBÝVAČÍ POKOJ + KK	27,7	Lamino	Sádrová omítka	SDK podhled
1.09	PRACOVNA	13,47	Lamino	Sádrová omítka	SDK podhled
1.10	POKOJ	12,82	Lamino	Sádrová omítka	SDK podhled
1.11	KOUPELNA	4,86	Keramiká dlažba	Ker. obklad 2,2 m	SDK podhled
1.12	WC	1,17	Keramiká dlažba	Ker. obklad 2,2 m	SDK podhled
1.14	CHODBA	8,86	Lamino	Sádrová omítka	SDK podhled
1.15	OBÝVAČÍ POKOJ + KK	25,31	Lamino	Sádrová omítka	SDK podhled
1.16	POKOJ	13,44	Lamino	Sádrová omítka	SDK podhled
1.17	KOUPELNA	4,38	Keramiká dlažba	Ker. obklad 2,2 m	SDK podhled
1.18	POKOJ	10,75	Lamino	Sádrová omítka	SDK podhled
1.20	CHODBA	6,22	Lamino	Sádrová omítka	SDK podhled
1.21	KOUPELNA	4,26	Keramiká dlažba	Ker. obklad 2,2 m	SDK podhled
1.22	OBÝVAČÍ POKOJ + KK	34,56	Lamino	Sádrová omítka	SDK podhled

#### LEGENDA MATERIÁLŮ

- OBVODOVÉ ZDIVO Porotherm 30 Profi
- VNITŘNÍ MEZIBÝTOVÉ Porotherm 25 AKU
- VÝTAHOVÁ ŠACHTA ŽB monolit
- ŽB KONSTRUKCE prefabrikované
- ŽB KONSTRUKCE monolitické
- PŘÍČKOVKY Parotherm 14 Profi
- DOZDÍVKY, OBEZDÍVKY, PŘÍČKY Parotherm 11,5 Profi
- TEPELNÁ IZOLACE, polystyren nebo minerální vata
- TEPELNÁ IZOLACE, nenasávkový XPS

+/- 0,000 = 440,925 m n.m

Vypracoval: ING. Jaroslav DVOŘÁK	Hlavní inženýr projektu: ING. Jaroslav DVOŘÁK	
Místo stavby: Pavlova, Svítavy	Investor: Reality Moufenin spol. s r.o., Francouzská 375/4, 602 00 Brno	
Akce:	BYTOVÝ DŮM PAVLOVA, SVÍTAVY	Formát: A1
Objekt:		Datum: 12/2017
Výkres:	PŮDORYS 1.NP	Stupeň: DSP
		Zakáz. č.: 140901
		Měřítko: 1:50
		Č.v. D.1.1.4